

LR Quick Rørprop

Leveres i følgende størrelser: Ø75, Ø100, Ø125, Ø150, Ø200, Ø225, Ø250, Ø300, Ø350.



Indhold:

- 1 stk. Rørprop
- 1 stk. Beskyttelsesrør for fjernudløser
- 1 stk. Blandepose
- 1 stk. Afdækningsfolie
- 2+1 stk. Bindetråd
- 1 stk. Brugsanvisning/blandeskema
- 2 par Handsker
- 1 stk. Strips

Anvendelse: (Læs brugsanvisningen inden start)

1. **Kontroller at fjernudløseren er funktionsdygtig.**
2. Lokaliser og opmål hvor Rørprop skal monteres.
3. Anvend altid Quick fjernudløser ved montering (**købes separat med 20m line, 0186006**)
4. Quick fjernudløser sprøjtes med silikone spray.
5. Fjernudløser føres igennem rørfolien og fastspændes med strips ved at lave et hul i rørfolien, pas på ikke at fastspænde udløserline, den skal ligge fri i rørfolien.
6. Stram den korte bindetråd fast mellem prop og fjernudløser for at undgå at silikat løber ind til fjernudløseren, undgå at pakke den sorte bændel ind.
7. Harpiks A og B hældes sammen og omrystes til farven er ensartet. (Vær opmærksom på forarbejdnings tid)
8. Rørproppen anbringes i blandeposen og anvend fjernudløser som håndtag. Harpiks hældes/fordeles i blandeposen, der derefter lukkes omkring metalkappen på rørproppen. Harpiks fordeles, presses ind i filteren, ved at masere udvendigt på blandeposen
9. Rørproppen tages ud af blandeposen og luften presses ud af rørproppen, de 2 bindetråde strammes om prop og låses med **2 halve viklinger**, overskydende tråd afklippes.
10. Monter dobbelt snor i det dertil anbragte sorte bændel ved kobling for evt. returtræk. Rørprop føres ind i røret via skubbestænger. Pas på at udløserlinen ikke sidder fast under indføring.
11. Når rørproppen er på plads, **tilføres forsigtigt** det korrekte tryk. De 2 bindetråde på rørproppen åbnes ved lufttilførslen. Træk let i skubbestængen for at sikre at Rørproppen sidder korrekt fast.
12. Hold skubbestængerne fast og træk den dobbelte snor retur og derefter udløs Quick fjernudløseren.
13. Efter ca. 2 timer sidder rørproppen fast.

Husk!

Kontroller altid inden montering:

1. Fjernudløser er funktionsdygtig
2. LR Quick Rørprop er tæt (test i et rør)

Inden montering:

Sørg for at fjerne overskydende silikat på Rørproppen

3.



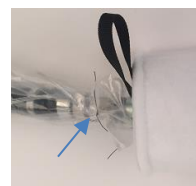
4.



5.



6.



7.



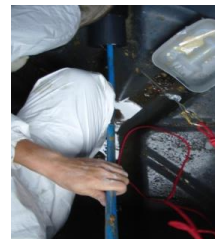
8.



9.



10.



11.



12.



VEND!

Tekniske data:

Rørprop Ø	Spænder fra og til mm	Tryk v/afhærdning		Harpiks mængde i alt ltr.	Vinter B	Vinter A
75 mm		0,7		0,5	0,33	0,17
100 mm		1,0	NY	0,5	0,33	0,17
125 mm		0,7		0,75	0,5	0,25
150 mm		1,0	NY	0,75	0,5	0,25
200 mm		1,0	NY	1,0	0,67	0,33
250 mm	220-250	1,0	NY	1,5	1,0	0,50
*300 mm	280-315	0,4		1,5	1,0	0,50
*350 mm	340-370	0,4		2,0	1,33	0,66

*Anbefales at blive trukket på plads

Forarbejdningstid:

Ved harpikstemperatur 20° ca. 12 min.

ved harpikstemperatur 10° ca. 16 min.

Hærdetid:

ved jordtemperatur 8 ° ca. 90 min.

Når der arbejdes med harpiks, skal man altid acceptere de sikkerhedsblade, som er udarbejdet af producenten. Det er påkrævet at anvende beskyttelse til hænder, øjne og krop. Luk straks efter brug, dunken med komponent B idet indholdet reagerer på den atmosfæriske fugtighed. Fyld aldrig harpiks i våde eller fugtige dunke. Kuldioxid vil kunne dannes og dermed foranledige, at dunken eksploderer. Begge dunke skal rystes lige før brug. Bland aldrig mængder over 15 liter pr. spand. Rør harpiks sammen ved lav hastighed (ca. 400 omdrejninger/min) i 1-2 minutter for at opnå en ensartet blanding.

Vore sagte, skrevne og testbaserede råd på teknisk anvendelse er baseret på det nuværende niveau af vores viden. Kunden eller brugeren er ikke fritaget for at foretage sine egne test for at checke produktets egnethed til de tilsigtede metoder og formål. Anvendelsen og behandlingen af produktet ligger uden for vores kontrol og er derfor alene på eget ansvar. Enhver tredjeparts patentrettigheder skal respekteres. Vi garanterer for den perfekte kvalitet af vore produkter i henhold til vores standard. Sælger giver ingen garantier med hensyn til leveringsdygtighed eller forsinket leveringstid, garantier med hensyn til udtalelser.

Der tages forbehold for evt. trykfejl.

Se eventuel demo video på <https://youtu.be/apHqu0oc8io>

VEND!



Den bedste løsning